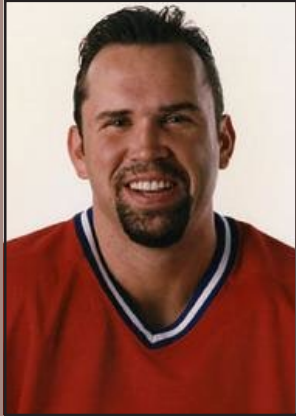


IRHS

Institut des
Ressources Humaines
en santédElta
RESSOURCES HUMAINES

Dave Morissette

L'importance de jouer votre rôle!

Dave Morissette est un ancien joueur de hockey professionnel qui a, entre autres, joué pour la prestigieuse organisation des Canadiens de Montréal pendant 2 ans. Il a ensuite poursuivi sa carrière en Europe, mais une commotion cérébrale a mis un terme à sa carrière de hockeyeur professionnel en 2001. Il est aujourd'hui une figure connue du paysage médiatique québécois. Dans une conférence marquée par ses expériences de vie, il invite les gens à prendre conscience de l'importance de jouer son rôle pour soi et pour la synergie d'une équipe gagnante, à croire en la possibilité de réaliser ses rêves, à prendre plaisir à ce que l'on fait, à être bien entouré et à réaliser que la bonne attitude est notre meilleur allié, que le respect de soi et des autres nous mène toujours plus loin et que d'avoir l'humilité et la sagesse d'apprendre de nos erreurs nous fait grandir. Ce sont tous là des éléments clés pour, entre autres, l'atteinte du succès et du bonheur dans la vie personnelle et professionnelle.

La santé mentale en milieu de travail

Vous découvrirez comment on fait pour savoir si un employé est aux prises avec un problème de santé mentale et comment on peut surmonter les difficultés vécues par l'employé et les gestionnaires.



Catherine Chevette

Mme Catherine Chevette, CRIA, présidente de Ressources humaines dElta, cumule plus de vingt ans d'expérience en gestion des ressources humaines. Elle a développé une expertise exceptionnelle en dotation, formation, développement organisationnel, relations de travail, gestion de l'invalidité/CSST et, par le fait même, se spécialise en gestion de la présence au travail.

Mme Diane Larouche, consultante sénior Ressources humaines, cumule plus de vingt ans d'expérience en ressources humaines. Elle a développé une solide expertise en relation de travail, développement organisationnel et en santé/sécurité au travail. Médiatrice accréditée auprès de l'Institut de médiation et d'arbitrage du Québec, elle se spécialise notamment en gestion des conflits et du harcèlement psychologique.



Diane Larouche

Venez rencontrer nos conférenciers

Vous êtes gracieusement invités à participer à cette séance d'information des plus pertinentes, le **15 mai 2014, de 8 h à 12 h** (lunch inclus) à l'Hôtel Sandman, 999 de Sérigny – Longueuil J4K 2T1 (métro Longueuil). Contactez Lyne Hallé pour réservation avant le 11 avril 2014.

Réservez tôt, les places sont limitées

Ordre du jour :

- 8 h 00 : Arrivée des participants**
- 8 h 15 : Mot de bienvenue**
- 8 h 30 : Conférence de Dave Morissette**
- 10 h 15 : Pause santé**
- 10 h 30 : La santé mentale en milieu de travail**
- 12 h 00 : Lunch-buffet**

Coût : 299\$ - gratuit pour les clients de dElta | Communiquez avec Lyne au (450) 672-2212, poste 221 ou par courriel à lhalle@delta-experts.ca